

Sellados Longitudinales:

Los sellados longitudinales son una parte muy importante del anclaje de raíles. Un sellado deficiente, aparte de suponer importantes problemas acústicos, puede terminar implicando una menor durabilidad del sistema de anclaje.

MASTERFLEX® 468 es una masilla elástica a base de poliuretano, de extrema fluidez.

Estas características le permiten un sellado estanco (impidiendo la penetración de agua o sustancias agresivas) a la vez que por su facilidad de aplicación consigue un magnífico rendimiento con su colocación por vertido. Su versión MASTERFLEX® 468 MACHINE GRADE mejora aún más su rendimiento en obra.



Mantas Anti-Vibración:

MASTERPREN AV es una amplia gama de paneles de elastómero compuesto por granulado de goma y resinas de poliuretano. Dispone de una elevada capacidad de aislamiento vibratorio y al ruido. Opcionalmente puede llevar geotextil incorporado para protección en aplicaciones bajo balasto. Puede actuar como capa de separación o bajo balasto para aumentar la elasticidad de la vía con trenes con velocidad hasta 160 km/h según la norma DB TL 918071 Parte 1.



Soluciones Complementarias:



Sistema Traffic Repair:
Sistema de productos orientados al Mantenimiento y la Conservación de zonas urbanas (anclaje de señales, de tapas de registro...). Su facilidad y rapidez de aplicación permiten una inmediata puesta en servicio de las zonas reparadas.



Protectosil CIT:
Inhibidor de la corrosión basado en silano organofuncional. Reduce la corrosión si se ha producido, a la vez que la previene y actúa de hidrofugante. No cambia el aspecto del soporte.



Sistemas Constructivos para Prefabricado y su puesta en obra:
Grouts, morteros de reparación, resinas de inyección, anclajes, puentes de unión... para todo tipo de patologías relacionadas con el hormigón.

Soluciones inteligentes de BASF Construction Chemicals

Sea cual sea su problema constructivo, sea cual sea la estructura que usted esta construyendo, BASF Construction Chemicals tiene una solución inteligente para ayudarle a tener éxito.

Nuestras marcas líderes en el mercado ofrecen la más amplia gama de tecnologías desarrolladas para ayudarle a construir un mundo mejor.

Emaco® - Sistemas de Reparación de Hormigón

MBrace® - Sistema de Refuerzo Estructural

Masterflow® - Morteros fluidos para Rellenos estructurales y de alta Precisión

Masterflex® - Sellado de Juntas

Masterseal® - Recubrimientos e impermeabilizantes.

Concresive® - Morteros en base resinas, adhesivos y sistemas de inyección.

Conica® - Pavimentos deportivos

Conideck® - Sistemas de membrana impermeable aplicados a mano o con pistola

Coniroof® - Sistemas para cubiertas basados en PU

Conibridge® - Sistemas para protección de puentes basados en PU

Mastertop® - Soluciones para pavimentos decorativos e industriales

Ucrete® - Soluciones de pavimentación con altas prestaciones

PCI® - Colocación de azulejos en base cemento y sistemas de impermeabilización.

Cataluña-Baleares

Ed. Oficinas, 5ª planta
CIM Vallès 08130 Sta Perpètua de Mogoda (BCN)
Tel. 938 620 023/68
Fax. 938 620 019

Andalucía

Pl. San Nicolás C/Principal, nave 3, 41500 Alcalá de Guadaíra (Sevilla)
Tel. 955 630 265
Fax. 955 631 674

País Vasco-Cantabria-Asturias

Avda. Txori. Erri, 46, Pl. Berreteaga Pab. 6 Md. D, 48150 Sondika (Bizkaia)
Tel. 944 531 021
Fax. 944 532 860

Galicia

Avda. Hispanidad, 75
1ª oficina D 36203 Vigo (Pontevedra)
Tel. 986 423 811
Fax. 986 413 414

Aragón-Navarra-Rioja

María Echarrí, 4, 2º B, 50018 Zaragoza
Tel. 976 525 922
Fax 976 525 733

BASF Construction Chemicals España, S.A.

Basters, 15 - 08184 - Palau-Solità i Plegamans
Tel.: 93 862 00 00 - Fax.: 93 862 00 20
www.basf-cc.es - basf-cc@basf-cc.es

Castilla-León

Paseo Arco Ladrillo, 64
Centro Madrid, port. 3, ofic. 7, 47008 Valladolid
Tel. 983 226 603
Fax. 983 226 538

Centro

Duero, 23 - Pl. Mejorada 28840 Mejorada del Campo (Madrid)
Tel. 913 138 340/41/42
Fax. 913 138 306

Levante

Pol. Ind. Catarroja - en Proyecto, 32 Parc. 29, 46470 Catarroja (Valencia)
Tels. 961 267 358
Fax. 961 265 053

Extremadura

Benito Toresano, 2 06800 Merida
Tel. 649 957 909
Fax. 649 805 734

Gama Masterflow® RG Rail Grouts

MASTERFLOW®: La marca especialista en Grouts y Anclajes



BASF
The Chemical Company

BASF
The Chemical Company

BASF es el líder mundial de la industria química: The Chemical Company. Su cartera de productos abarca desde productos químicos, plásticos, productos para la industria transformadora, productos fitosanitarios y química fina, hasta petróleo y gas natural. Como socio de confianza para prácticamente todos los sectores, las soluciones inteligentes de sistemas de BASF y los productos de alto valor ayudan a sus clientes a lograr su propio éxito. BASF apuesta por las nuevas tecnologías y las utiliza para abrir nuevas oportunidades de mercado. Combina el éxito económico con la protección del medio ambiente y con la responsabilidad social, contribuyendo así a un futuro mejor. BASF cuenta aproximadamente con 94.000 empleados y contabilizó unas ventas de más de 42,7 mil millones de euros en 2005. Encontrará más información acerca de BASF en Internet en la página www.basf.com

MASTERFLOW® RG Rail Grouts

La marca especialista en Grouts y Anclajes

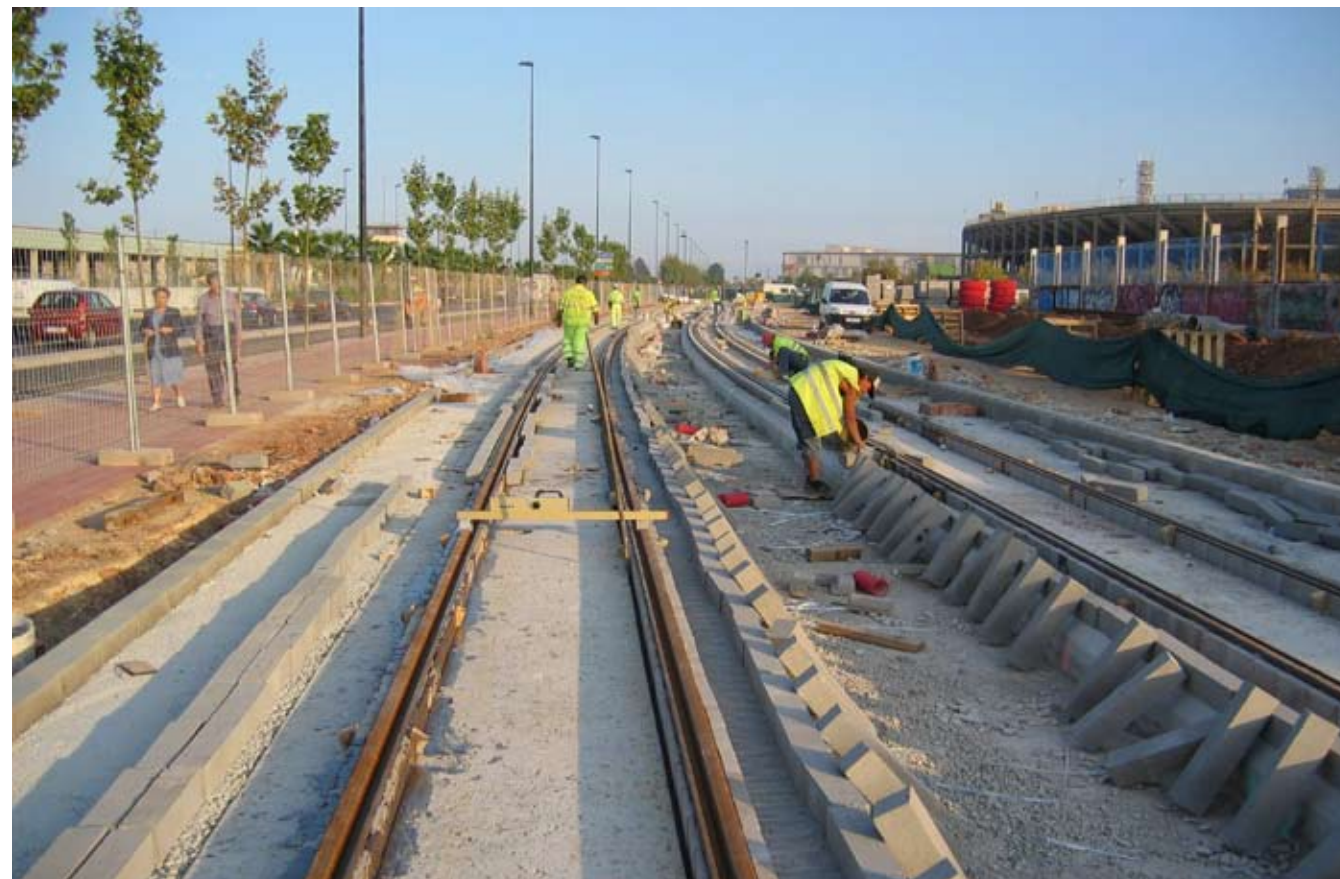
MASTERFLOW®

Introducción:

¡¡Efectivamente!! MASTERFLOW® es la marca especialista en grouts y anclajes. Lo es, porque lleva casi 70 años ofreciendo soluciones para la realización de anclajes de alta precisión, reparaciones estructurales por vertido, rellenos, etc... En este caso amplía sus sistemas con la gama MASTERFLOW® RG RAIL GROUTS.

La gama MASTERFLOW® RG RAIL GROUTS ofrece sistemas para el anclaje de raíles, incluyendo: soluciones para los distintos sistemas constructivos (por ejemplo carril embebido), para los diferentes requerimientos del material (productos de una mayor dureza o mayor flexibilidad) y para las distintas problemáticas de obra (productos de fraguado rápido que permiten una inmediata puesta en servicio, productos que pueden ser aplicados a máquina para obtener mayores rendimientos, productos resistentes a la humedad durante la aplicación...)

Como podrá ver en este catálogo (que puede ser complementado por el Dossier Técnico, Fichas técnicas y Referencias de obra) se sigue la directriz principal que ha guiado la gama MASTERFLOW® en todos estos años: ofrecer soluciones completas y complementarias para solucionar cada una de las problemáticas que pueden surgir en obra. Soluciones que van desde grouts de naturaleza hidráulica, epoxídica o incluso de poliuretano, adaptándose con ello a cada tipo de situación.

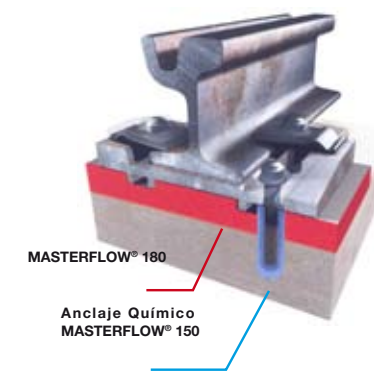


Anclaje Epoxi y Apoyo de Raíles

Anclaje Epoxi: para el anclaje químico de elementos en la colocación de raíles, ofrecemos soluciones como: MASTERFLOW® 150: Mortero Epoxi de endurecimiento rápido para anclajes y rellenos. Su excelente fluidez mejora el anclaje a la vez que permite importantes rendimientos en la puesta en obra al ser aplicado por vertido. MASTERFLOW® 1451 o CONCRE-SIVE 1460: adhesivo epoxi para el pegado de los aligeramientos al alma del carril.

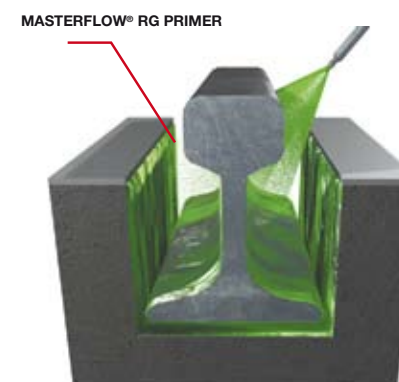
Soluciones complementadas por CONCRE-SIVE 4000 (resina Epoxi-Acrilato para anclajes estructurales de aplicación en cartucho).

Apoyo de raíles: para conseguir la máxima nivelación a la hora de apoyar el rail, ofrecemos MASTERFLOW® 180 RG: resina Epoxi-poliuretano que contribuye a la reducción del nivel sonoro y de la vibración al paso de vehículos y trenes. Es impermeable al agua. Permite nivelaciones adaptadas in situ, adecuándose perfectamente a las irregularidades del soporte.



Imprimaciones:

MASTERFLOW® RG PRIMER mejora la adherencia de los rellenos de grout elásticos MASTERFLOW® RG RAIL GROUTS, a la vez que actúa de puente de unión para morteros hidráulicos/ poliméricos. Por su baja densidad (1,1 g/cm³) permite un magnífico rendimiento en la puesta en obra debido a su bajo consumo.



Sujeción elástica de raíles:

Nuestras soluciones para el anclaje elástico (principalmente carril embebido) por su consistencia fluida, disponen de un elevado poder de relleno. Esto permite un "sujeción a medida" del rail, permitiendo adaptarse a las irregularidades del soporte, anclando la vía de manera uniforme evitando la posibilidad de entrada de agua o suciedad que deteriore el material y le haga perder su capacidad de reducción de contaminación acústica.

MASTERFLOW® RG Rail Grouts

La marca especialista en Grouts y Anclajes

MASTERFLOW® 155 RG, antiguamente BETTORAIL: Grout en base Epoxi-poliuretano y corcho (que contribuye a la absorción de vibración) para anclajes y apoyo de raíles. Permite un mezclado homogéneo de los dos componentes garantizando una elasticidad permanente y una mejor adherencia en todos los puntos de contacto de las dos superficies a anclar. Debido a su especial naturaleza este producto no aumenta de volumen en contacto con la humedad. MASTERFLOW® 155 RG RAPID: Grout elástico para anclajes de raíles embebidos con partículas de corcho (que contribuyen a la absorción de vibración). A su elevada resistencia a la fatiga hay que añadir su rápido endurecimiento que permite anclar raíles en situaciones en las que se requiere una inmediata puesta en servicio o en ambientes a bajas temperaturas.

MASTERFLOW® 160 RG: Relleno elástico fluido de alta dureza en base poliuretano. Se trata de uno de los productos de la gama con mayores valores de Dureza Shore A y Shore D, lo que le permite realizar anclaje resistente de raíles aún en las condiciones más extremas de tránsito de vehículos o trenes.

MASTERFLOW® 153 RG
MASTERFLOW® 155 RG
MASTERFLOW® 160 RG

