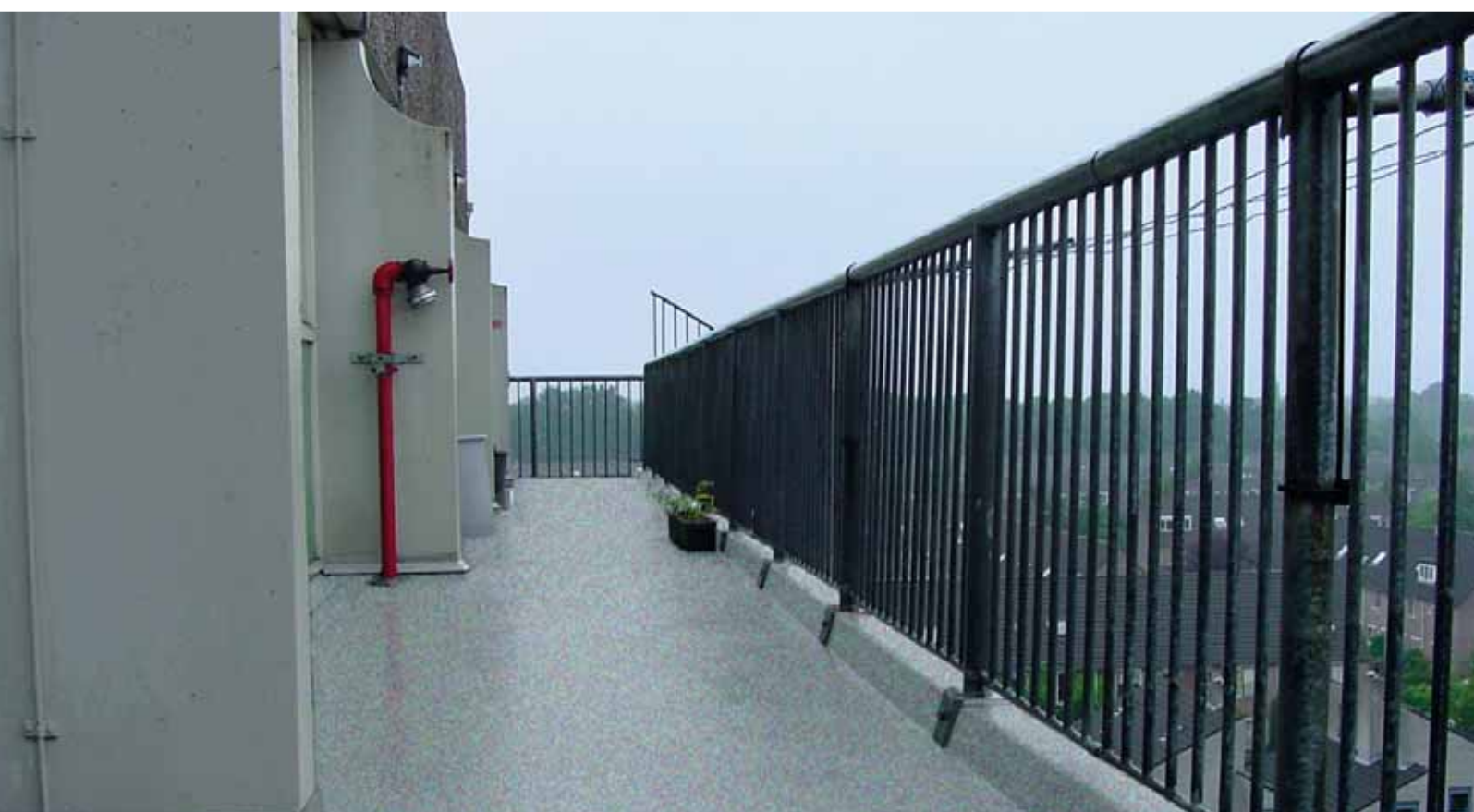


Mastertop F9 Chips de color

La forma más sencilla de decorar sus pavimentos



 **BASF**

The Chemical Company

Chips de color

Los chips o escamas de color, comercializadas por BASF Construction Chemicals, son partículas de pintura con una calidad, espesor y tamaño determinado que se emplean en combinación con resinas sintéticas a fin de conseguir un efecto decorativo en revestimientos de pavimentos interiores o exteriores. BASF Construction Chemicals ofrece 10 mezclas de colores exclusivas. Los CHIPS DE COLOR aportan un efecto embellecedor a los pavimentos continuos en todos sus campos de aplicación. Ejemplos de uso:



Industrial o Comercial:

- Talleres
- Cocinas industriales
- Laboratorios
- Almacenes
- Fábricas
- Aparcamientos
- Locales comerciales
- Restaurantes

Sanitario o Educativo:

- Aulas
- Salas de juego
- Pasillos
- Gimnasios
- Hospitales
- Centros de Salud



Diseño personalizado

La combinación de la variedad de colores disponibles en las resinas con las 10 mezclas de colores exclusivas de los Chips de color Mastertop F9 comercializadas por BASF Construction Chemicals, y la posibilidad de variar la densidad de los CHIPS DE COLOR según los deseos del cliente, permiten al proyectista o decorador diseñar un pavimento realmente único.



Pavimento artesanal

A diferencia con pavimentos decorativos prelamados en fabrica, todos los pasos de ejecución de un pavimento de resinas sintéticas con CHIPS DE COLOR son realizados "in situ", lo que aporta a su pavimento el toque especial de un trabajo artesanal y especializado.

El pavimento decorativo más económico:

La repercusión de los CHIPS DE COLOR en el coste total de un pavimento es prácticamente despreciable.

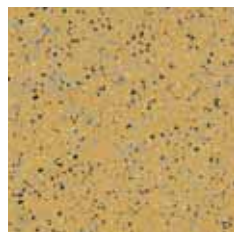
Textura superficial de un pavimento con CHIPS DE COLOR:

Espolvoreo a saturación:

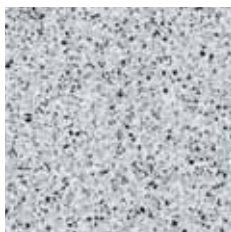
Espolvoreando los chips saturando toda la superficie, se consigue un acabado rugoso y antideslizante.

Dependiendo de la cantidad de resina transparente aplicada como sellado de acabado, puede variarse la rugosidad superficial según los deseos del cliente.

A continuación les mostramos las 10 mezclas exclusivas de MASTERTOP F9 Chips de color de BASF.



MN01



MN02



MN03



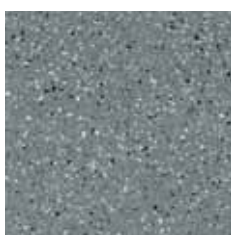
MN04



MN05



MN07



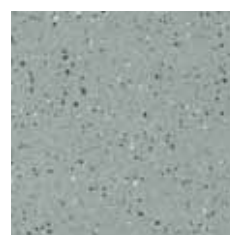
MN09



MN10



MN13



MN15

Resinas para capas base:

- Resinas epoxi:
 - Mastertop BC 370 - Sistema Mastertop 1270
 - Mastertop 1200 A4/B4 - Sistema Mastertop 1230 Polykit
 - Mastertop 1700 A7 / B7 - Sistema Mastertop 1730 Polykit
- Resinas de Poliuretano:
 - Mastertop BC 375 - Sistema Mastertop 1324
 - Conipur BC 351 - Sistema de impermeabilización Conibalcones
 - Mastertop BC 325A - Sistema de pavimento confortable Mastertop 1325

- Mastertop BC 325A - Sistema amortiguador de ruidos por impacto Mastertop 1325 Reg.

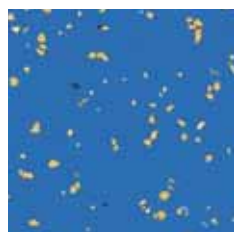
Resinas transparentes para sellado de acabado:

- Poliuretano para interiores y exteriores:
 - Mastertop TC 445 (acabado mate)
 - Mastertop TC 448 (acabado satinado)
 - Mastertop TC 405 W-UV (acabado mate)
- Poliuretano para terrazas y balcones:
 - Conipur BC 351
- Poliuretano para revestimientos elásticos:
 - Mastertop TC 467 C-N (acabado mate)

Espolvoreo ligero:

Realizando un espolvoreo ligero de los Chips sobre un revestimiento de resina autonivelante, prácticamente no se altera la textura lisa de este tipo de pavimentos.

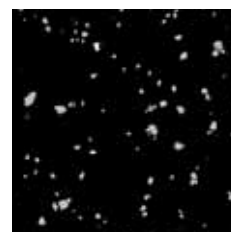
Ejemplos de combinación de mezclas de colores de los CHIPS DE COLOR con colores estándar de resinas de BASF Construction Chemicals España, S.L .



MN01 + RAL 5007



MN01 + RAL 3016



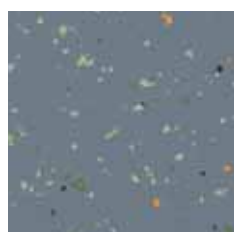
MN02 + RAL 7016



MN04 + RAL 6021



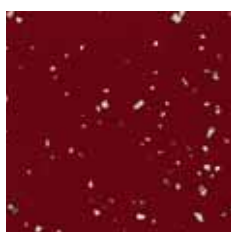
MN05 + RAL 7032



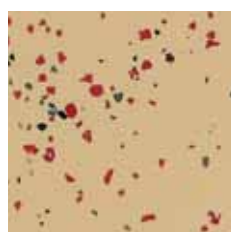
MN07 + RAL 7037



MN09 + RAL 6001



MN10 + RAL 3009



MN13 + RAL 1001

Soluciones inteligentes de BASF Construction Chemicals

Sea cual sea su problema constructivo, sea cual sea la estructura que usted está construyendo, BASF Construction Chemicals tiene una solución inteligente para ayudarle a tener éxito.

Nuestras marcas líderes en el mercado ofrecen la más amplia gama de tecnologías desarrolladas para ayudarle a construir un mundo mejor.

Emaco® - Sistemas de Reparación de Hormigón.

MBrace® - Sistema de Refuerzo Estructural.

Masterflow® - Morteros fluidos para Rellenos estructurales y de alta Precisión.

Masterflex® - Sistemas para el sellado de Juntas.

Masterseal® - Recubrimientos e impermeabilizantes.

Concresive® - Morteros en base resinas, adhesivos y sistemas de inyección.

Conica® - Pavimentos deportivos.

Conideck® - Revestimientos para pavimentos en parkings interiores y exteriores.

Coniroof® - Sistemas de impermeabilización de cubiertas en base de resinas de poliuretano.

Conibridge® - Sistemas de impermeabilización de tableros de puente en base de resinas de poliuretano.

Mastertop® - Soluciones para pavimentos decorativos e industriales.

Ucrete® - Soluciones de pavimentación con altas prestaciones.

PCI® - Colocación de azulejos en base cemento y sistemas de impermeabilización.

Cataluña-Baleares
Ed. Oficinas, 5ª planta
CIM Vallès
08130 Sta. Perpètua de
Mogoda (BCN)
Tel. 938 620 023/68
Fax 938 620 019

Andalucía
P.I. San Nicolás
C/Principal, nave 3,
41500 Alcalá de Guadaíra
(Sevilla)
Tel. 955 630 265
Fax 955 631 674

**País Vasco-Cantabria-
Asturias**
Avda. Txori. Erri, 46, P.I.
Berreteaga Pab. 6 Md. D,
48150 Sondika (Bizkaia)
Tel. 944 531 021
Fax 944 532 860

Galicia
Avda. Hispanidad, 75 1º
oficina D
36203 Vigo (Pontevedra)
Tel. 986 423 811
Fax 986 413 414

Aragón-Navarra-Rioja
Bari, 31,
Edif. Technocenter-Beta.
oficina 317
Polígono Plaza
50197 Zaragoza
Tel. 876 768 010
Fax 876 768 011

BASF Construction Chemicals España, S.L.
Basters, 15 - 08184 - Palau-Solità i Plegamans (Barcelona)
Tel.: 93 862 00 00 - Fax: 93 862 00 20
www.basf-cc.es - basf-cc@basf-cc.es

Castilla-León
Paseo Arco Ladrillo, 64
Centro Madrid, port. 3,
oficina 7
47008 Valladolid
Tel. 983 226 603
Fax 983 226 538

Centro
Duero, 23,
P.I. Las Acacias
28840 Mejorada del
Campo (Madrid)
Tel. 913 138 340/41/42
Fax 913 138 306

Levante
Pol. Ind. Catarroja
En Proyecto, 32 Parc. 29
46470 Catarroja (Valencia)
Tel. 961 267 358/705
Fax 961 265 053

Extremadura
Benito Toresano, 2
06800 Mérida
Tel. 649 957 909
Fax 924 319 416

**Toledo-Cuenca-
Ciudad Real**
Avda. de la Constitución,
17, Esc. 2-5ª
45600 Talavera
de la Reina (Toledo)
Tel. 925 827 728
Fax 925 827 728

BASF es el líder mundial de la industria química: The Chemical Company. Su cartera de productos abarca desde productos químicos, plásticos, productos para la industria transformadora, productos fitosanitarios y química fina, hasta petróleo y gas natural. Como socio de confianza para prácticamente todos los sectores, las soluciones inteligentes de sistemas de BASF y los productos de alto valor ayudan a sus clientes a lograr su propio éxito. BASF apuesta por las nuevas tecnologías y las utiliza para abrir nuevas oportunidades de mercado. Combina el éxito económico con la protección del medio ambiente y con la responsabilidad social, contribuyendo así a un futuro mejor. BASF cuenta aproximadamente con 95.000 empleados y contabilizó unas ventas de más de 52 mil millones de euros en 2006. Encontrará más información acerca de BASF en Internet en la página www.basf.com


The Chemical Company

Les ruego me remitan más información por correo sobre: "Mastertop F9 Chips de Color".

- Deseo una entrevista personal. Contacten conmigo para establecer una fecha.



Nombre

Empresa/Departamento

Actividad

Calle / Código Postal

Localidad

Teléfono

e-mail

BASF Construction Chemicals España, S.L.

Basters, 15
E - 08184 Palau Solità i Plegamans
BARCELONA

Les ruego me remitan más información por correo sobre: "Mastertop F9 Chips de Color".

- Deseo una entrevista personal. Contacten conmigo para establecer una fecha.



Nombre

Empresa/Departamento

Actividad

Calle / Código Postal

Localidad

Teléfono

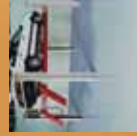
e-mail

BASF Construction Chemicals España, S.L.

Basters, 15
E - 08184 Palau Solità i Plegamans
BARCELONA

Mastertop F9 Chips de color

La forma más sencilla de decorar sus pavimentos

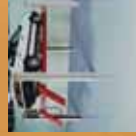


BASF

The Chemical Company

Mastertop F9 Chips de color

La forma más sencilla de decorar sus pavimentos



BASF

The Chemical Company